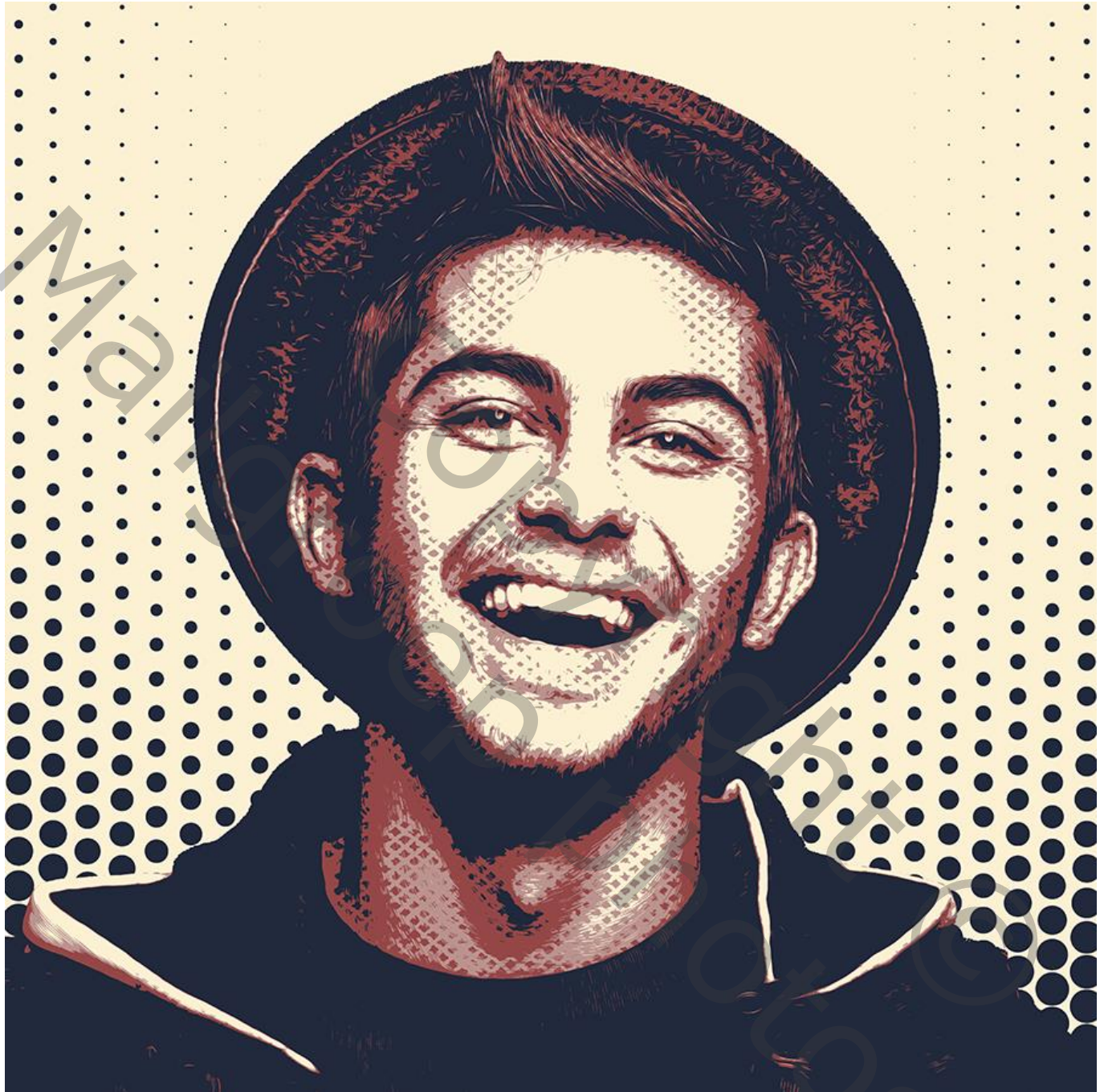


Vector Halftones – video les – gemaakt in Photoshop 2020



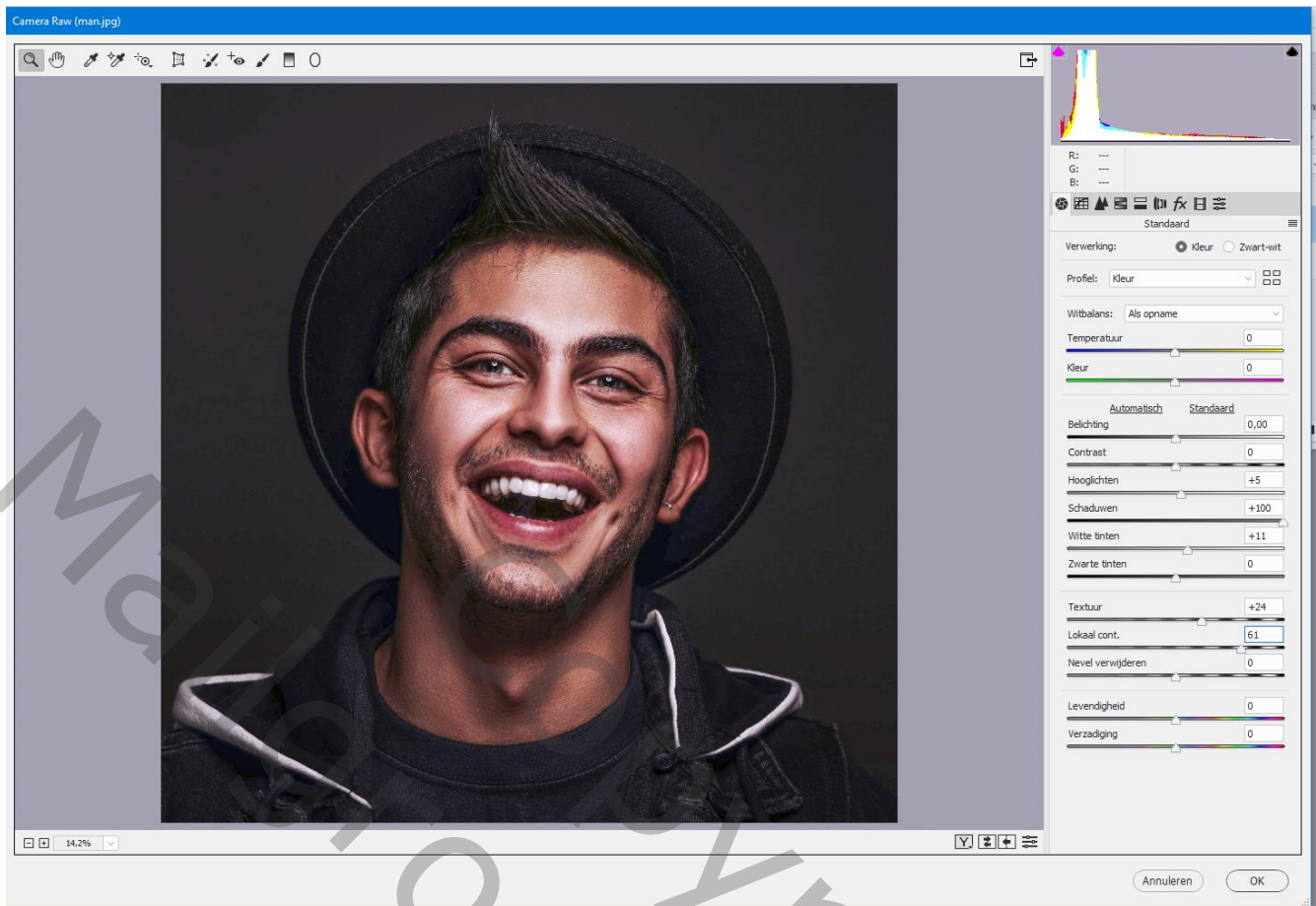
Nodig : model ; achtergrond; halftone

Open afbeelding met “model”; achtergrond laag ontgrendelen; “laag 0” dupliceren

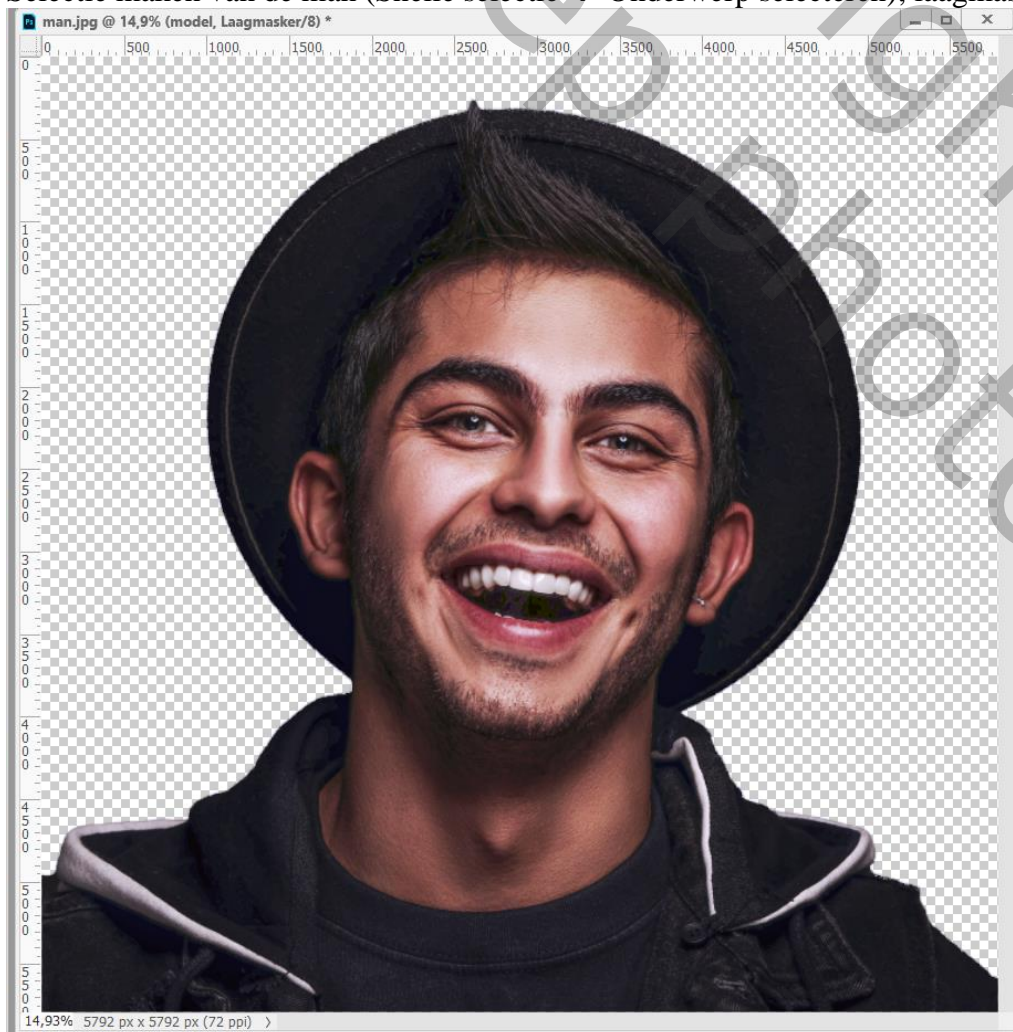
Noem de lagen van onder naar boven : “origineel” ; “model” ; laag “origineel” op onzichtbaar

Laag “model” omzetten in Slim Object; Filter → Camera Raw

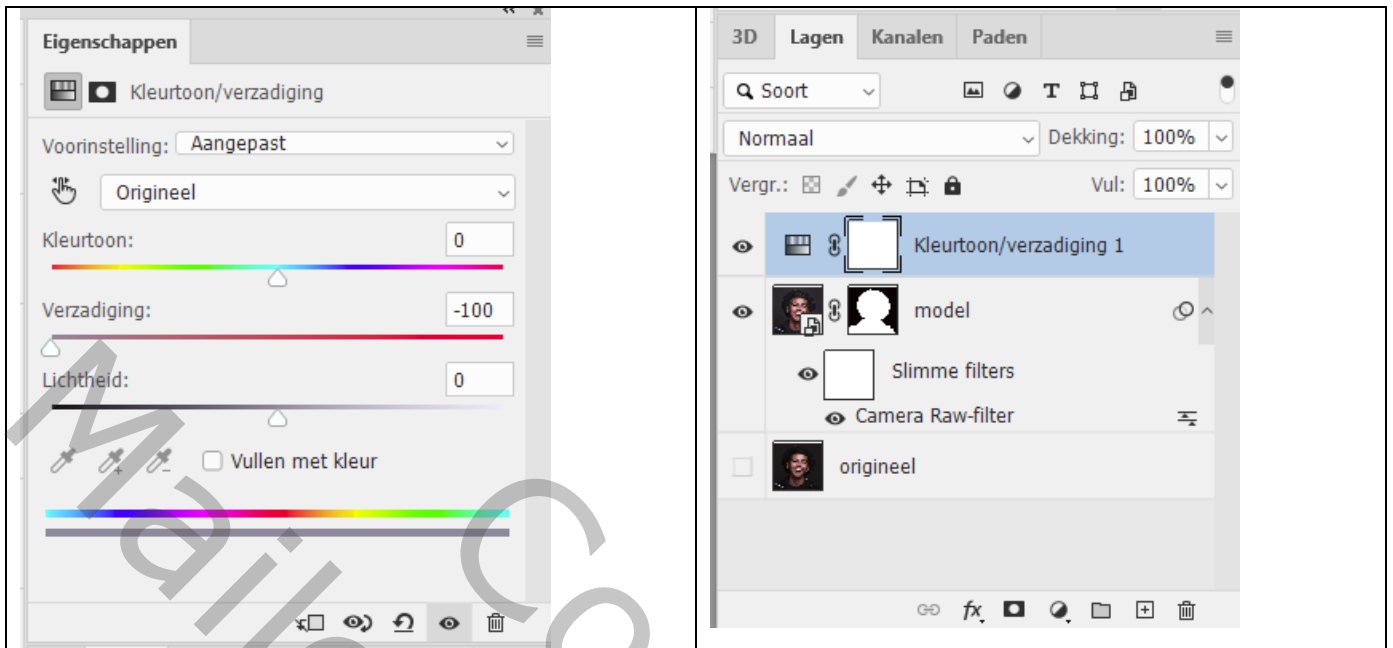
Basis : Hooglichten = 5 ; schaduwen = 100 ; witte tinten = 11 ; structuur = 24 ; lokaal contr = 61



Selectie maken van de man (Snelle selectie → Onderwerp selecteren); laagmasker toevoegen



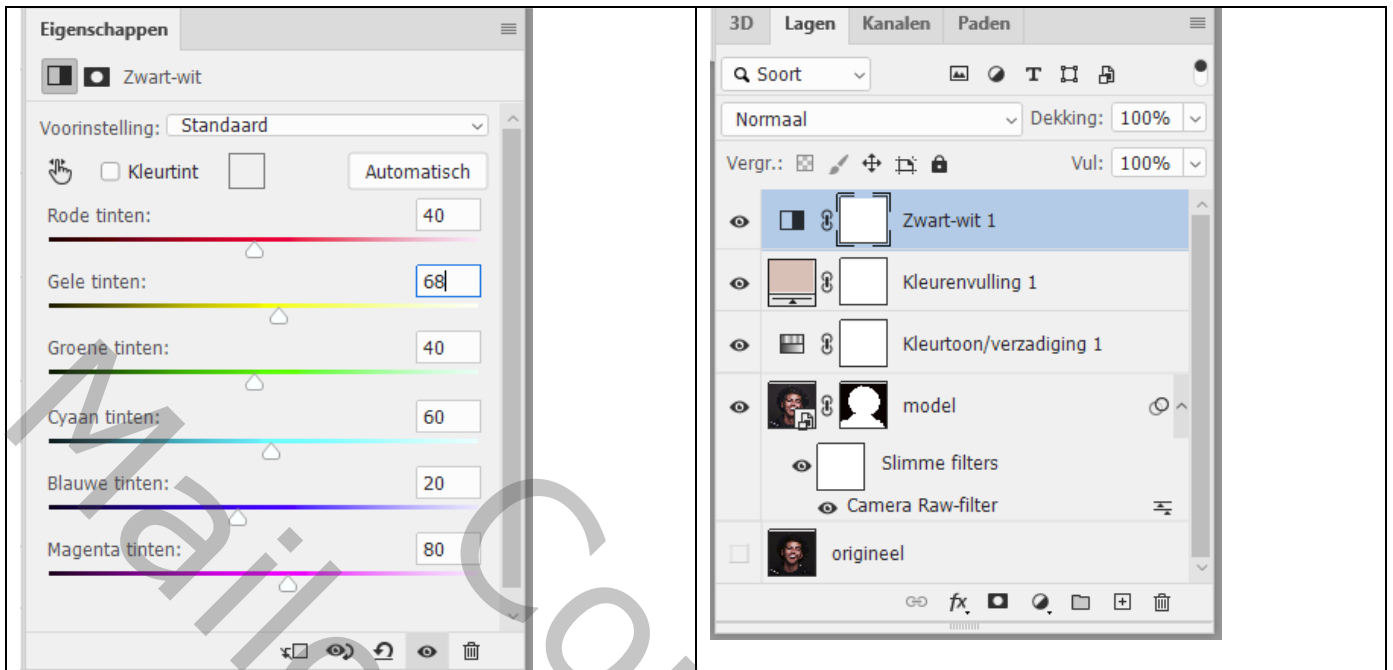
Boven het “model” een Aanpassingslaag ‘Kleurtoon/Verzadiging’ : verzadiging = -100



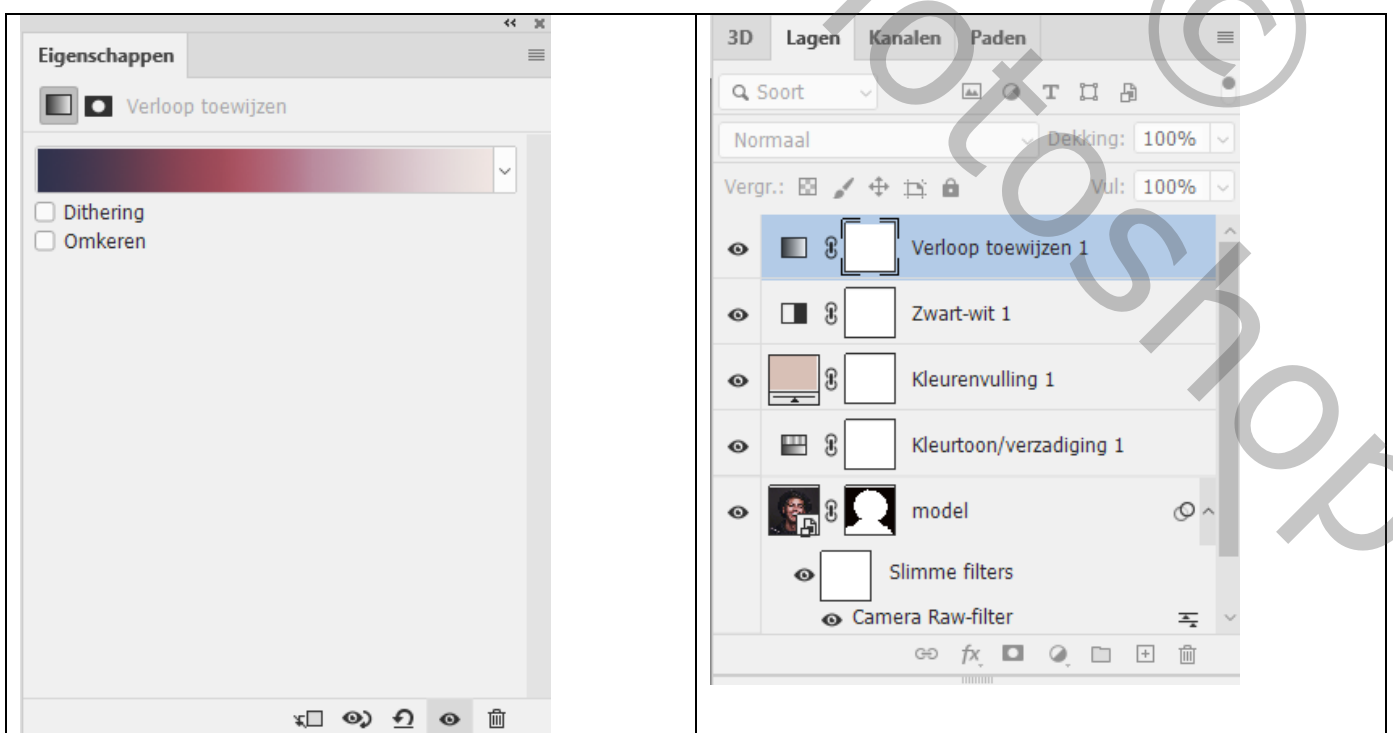
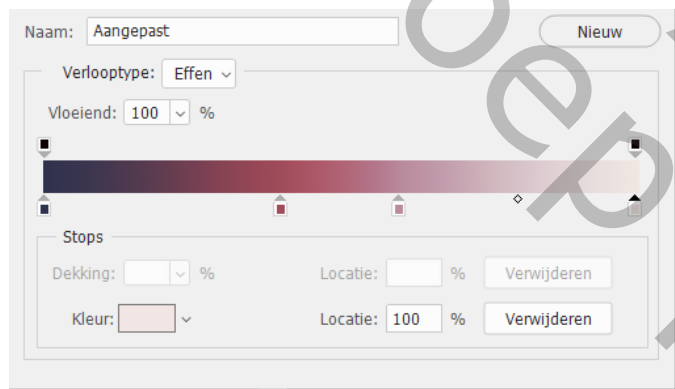
Aanpassingslaag ‘Volle kleur’, kleur = # D9B898 ; modus = Harde Mix



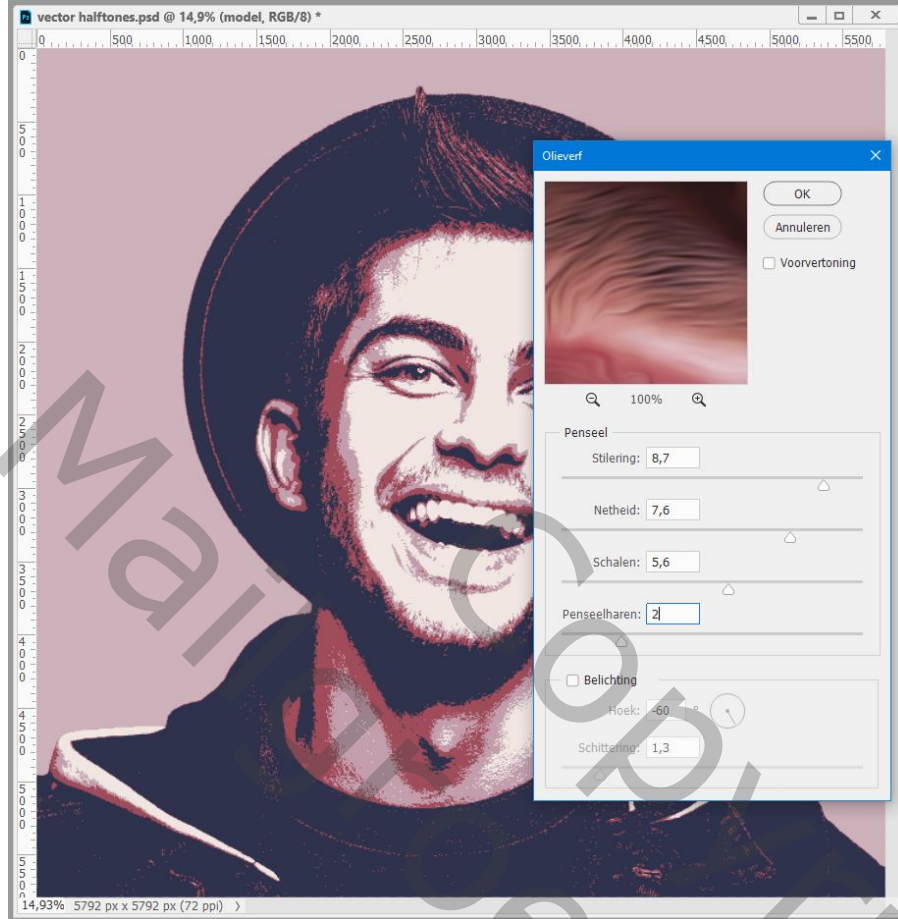
Aanpassingslaag 'zwart wit' : 40 ; 68 ; 40 ; 60 ; 20 ; 80



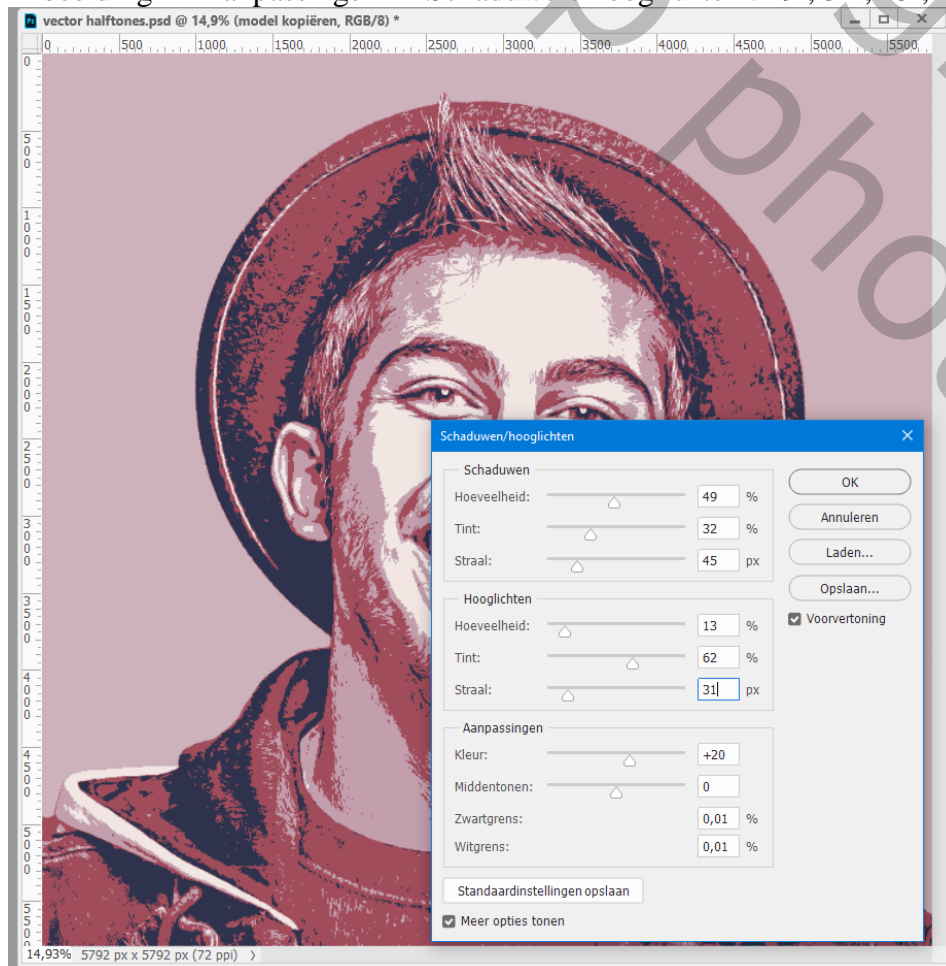
Aanpassingslaag 'Verloop toewijzen' : kleur links = # 202A3C ; op locatie 40%, kleur = # 954747
Op locatie 60%, kleur = # AE8080 ; rechts op locatie 100%, kleur = # FBF1D2



Op laag met "model" : Filter → Stileren → Olieverf : 8,7 ; 7,6 ; 5,6 ; 2



Dupliceer laag "model"; deze kopie laag omzetten in Pixels; het laagmasker toepassen
Afbeelding → Aanpassingen → Schaduwen/Hooglichten : 49 ; 32 ; 45 ; 13 ; 62 ; 31 ; 20 ; 0



Nieuw zwart laagmasker toevoegen; zacht wit penseel; 430 px, dekking = 22 %
Binnenkant hoed beschilderen

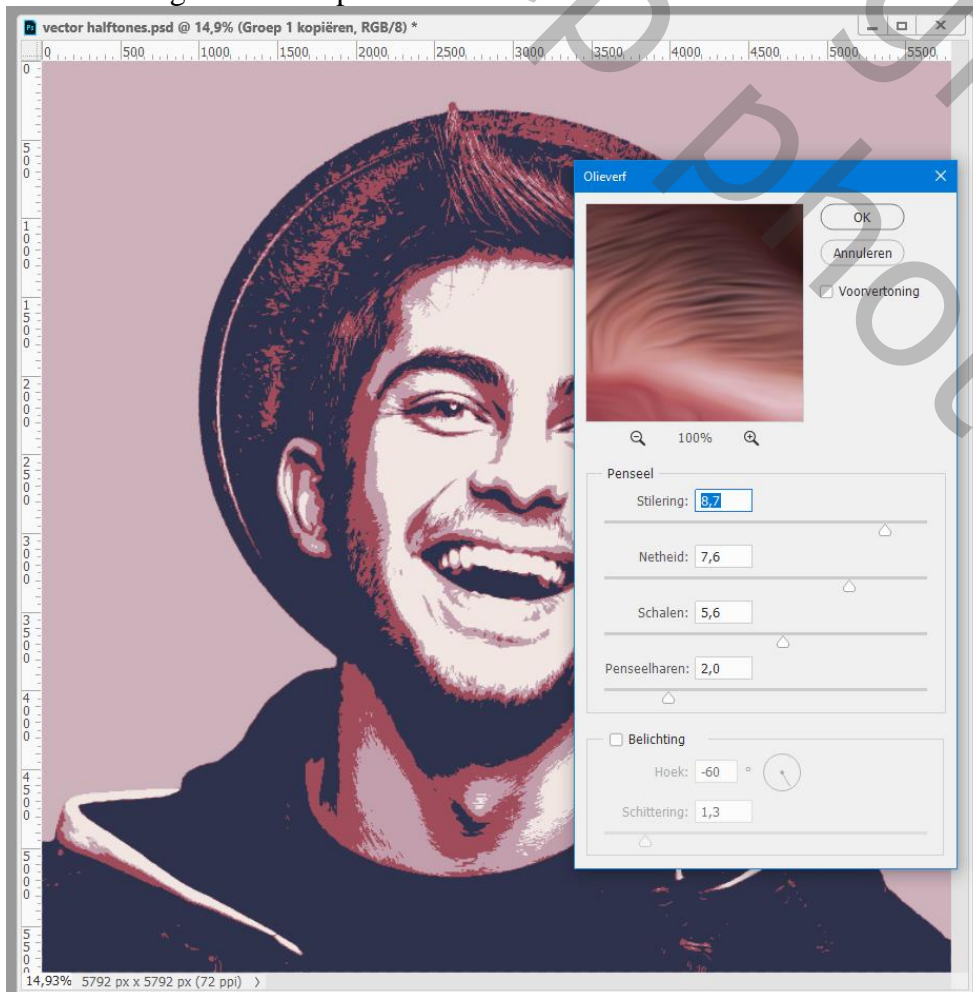


De twee lagen met model selecteren → Groeperen

De groep dupliceren; kopie groep omzetten in Slim Object; originele groep op onzichtbaar

Voor dit Slim Object : Filter → Stileren → Olieverf : zelfde instellingen als hierboven;

Filter dan nog 2 keren toepassen



De “groep 1” weer zichtbaar maken

Voeg aan die slimme laag waarop de filter drie keren werd toegepast een laagmasker toe;

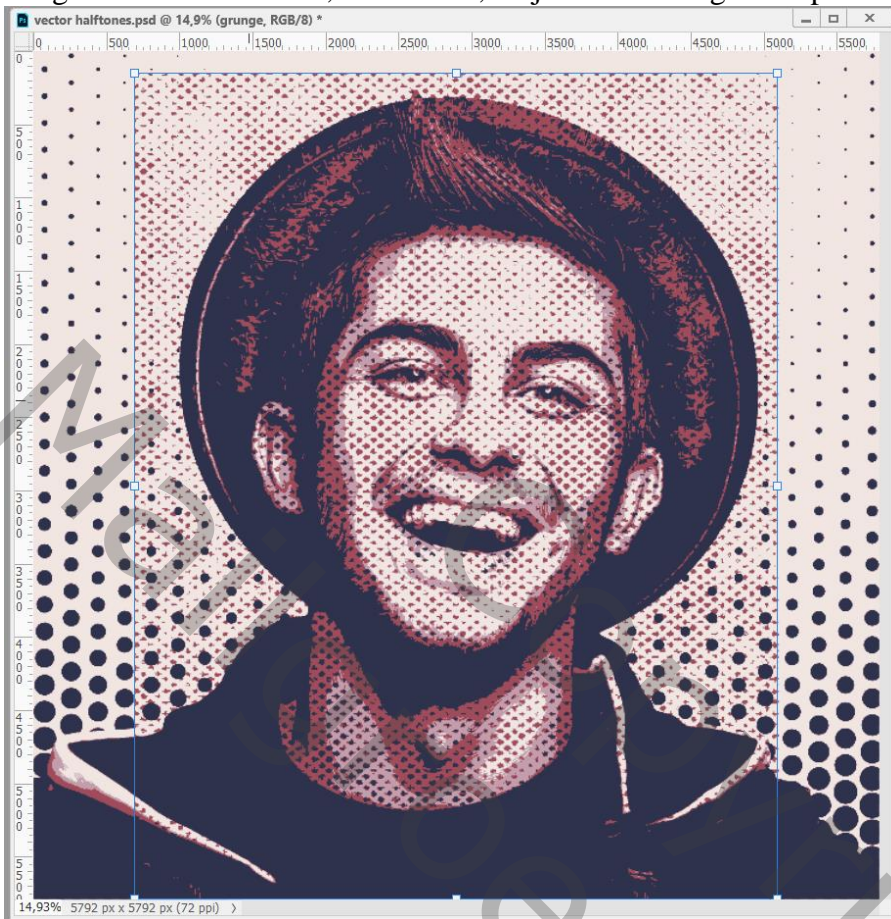
Zacht zwart penseel, dekking = 72% ; schilder op ogen, op tanden



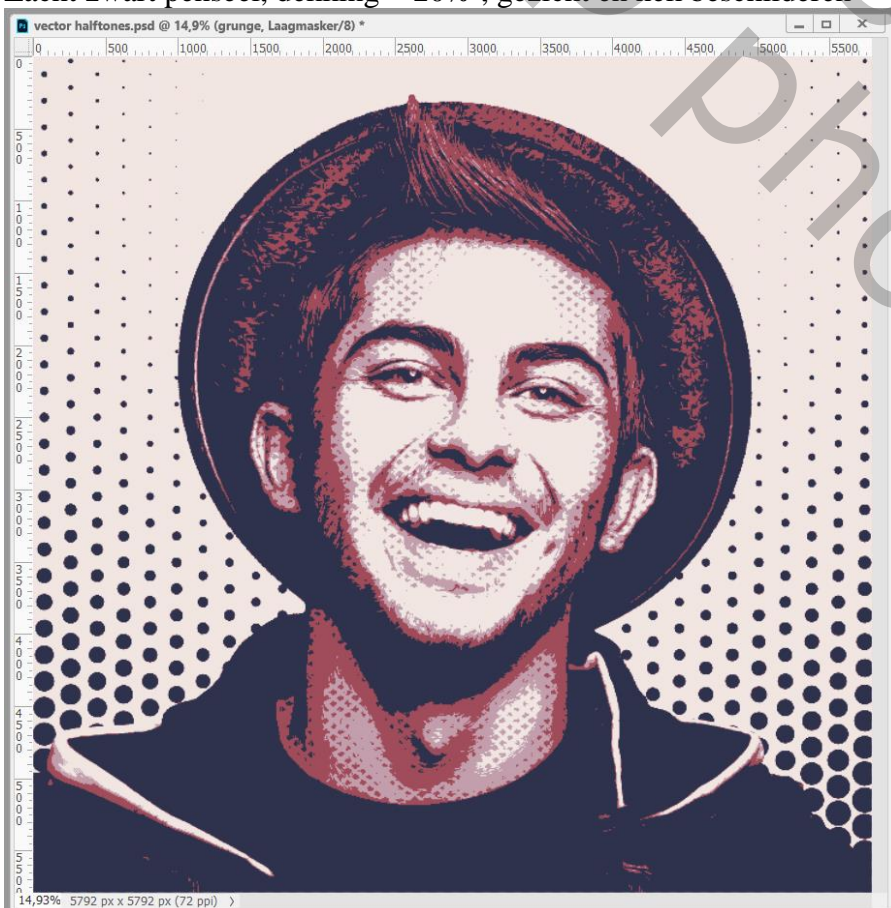
Toevoegen van de afbeelding “halftone”; laag onder de groepen slepen; grootte aanpassen
-90° roteren ; laagmodus = Donkerder



Toevoegen van de “grunge” afbeelding; sleep boven laag met “groep 1 kopie”; grootte aanpassen
Laagmodus = Donkerder; roter 90° ; netjes boven het gezicht plaatsen



Laagvulling = 70%; laagdekking = 55%; Laagmasker toevoegen
Zacht zwart penseel, dekking = 20% ; gezicht en nek beschilderen



Opmerking : sla het bestand op als psd om te bewaren; als jpg op volledige grootte.

Open nu dit jpg bestand en pas de grootte aan voor op Sennet (Afbeelding → Abeeldingsgrootte), zo blijft de afbeelding mooi duidelijk.

